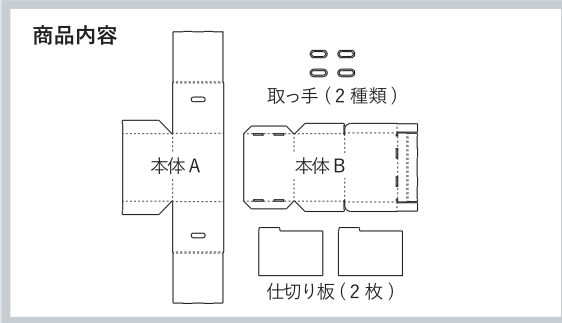


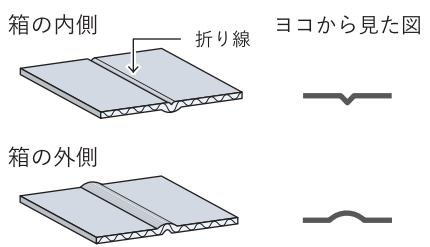
■この度は本商品をお買い上げいただき誠にありがとうございます。ご使用前にこの組立説明書をお読みの上、組立手順1~15にしたがい、正しく組み立ててお使いください。

■組み立ての際は、段ボールの端で手を切らないよう、ご注意ください。

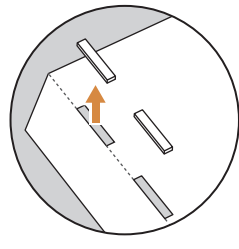


重要

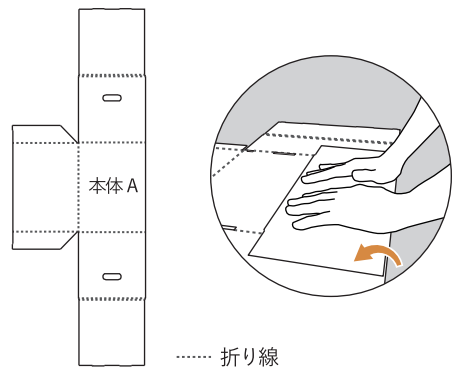
凹んだ折り線のある面を箱の内側にして組み立てていきます。



1 本体Aと本体Bのくりぬき部分を取る。



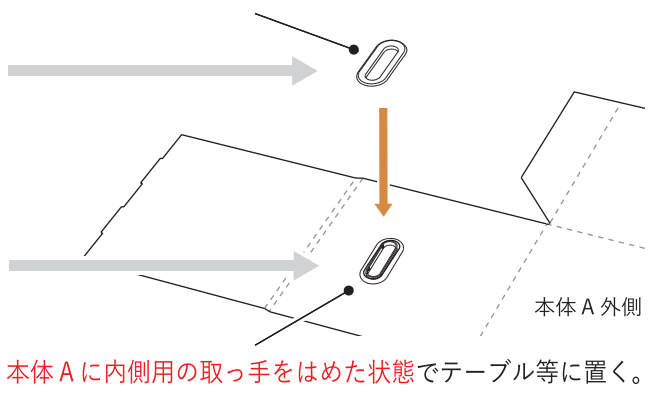
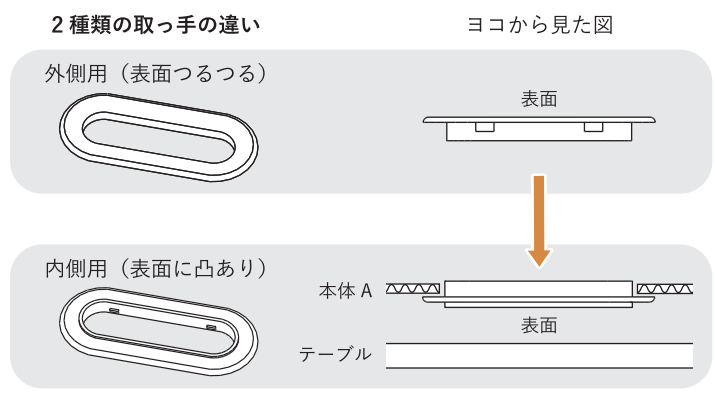
2 本体Aの全ての折り線を180°折りきる。



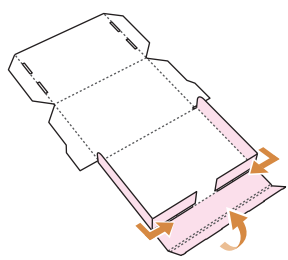
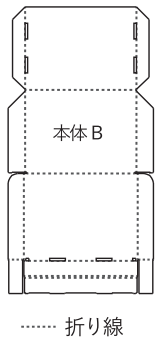
3 本体Aを、箱の外側が上向きになるようにしてテーブル等に置く。2か所の楕円の穴に取っ手をはめ込む。

※ 取っ手は、箱の外側用と内側用の2種類あります。

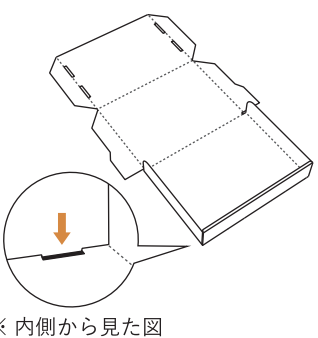
上から押して外側用をはめる。(カチッと音がするまで)



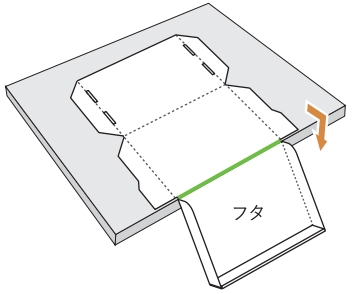
4 本体Bの全ての折り線を180°折りきる。



6 ツメが穴にしっかり

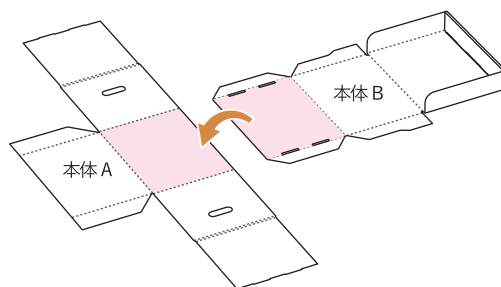


7 みどり線の折りすじは、90°折り返す。

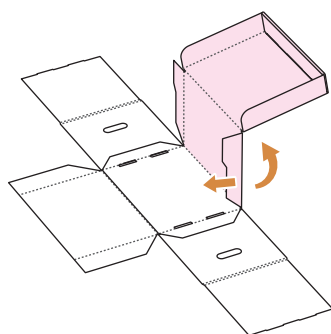


※ テーブル等の角に沿わせると折りやすい。

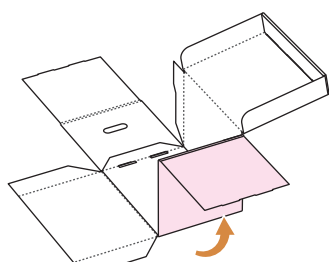
8 本体Aに本体Bを重ねる。



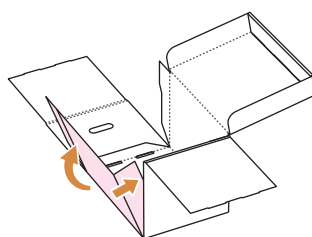
9



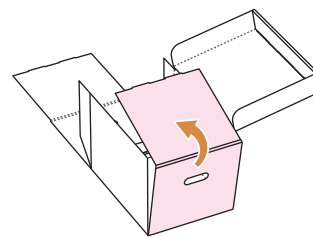
10



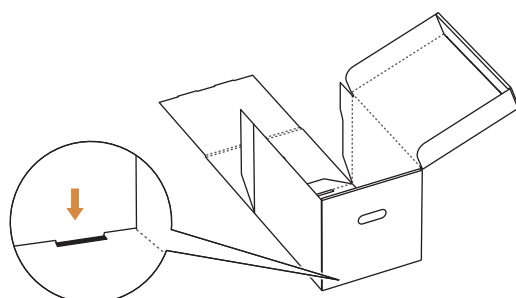
11



12

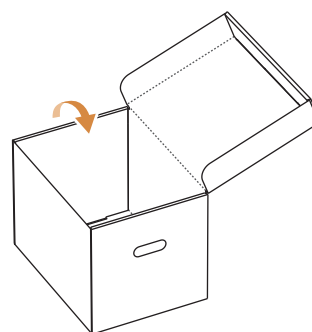


13 ツメが穴にしっかり入るように組み立てる。

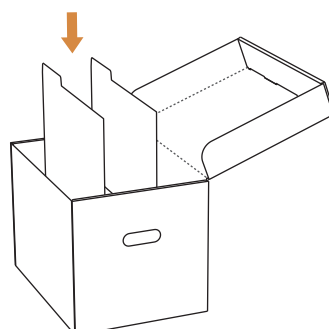
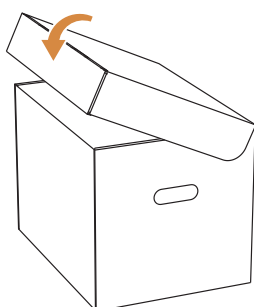


※ 内側から見た図

14 10~13のように反対側も組み立てる。



15 フタを閉めて完成。



※ インデックス付きの仕切り板が2枚付属しています。

組立・品質についてのお問い合わせは

TEL : 03-5976-5461
FAX : 03-5976-5462
E-MAIL : mail@hozon.co.jp

〒113-0021
東京都文京区本駒込
2-27-16 富士前ビル
株式会社 資料保存器材