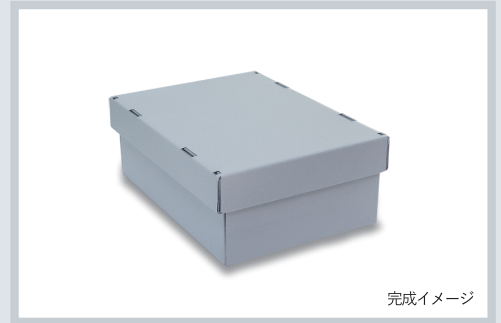
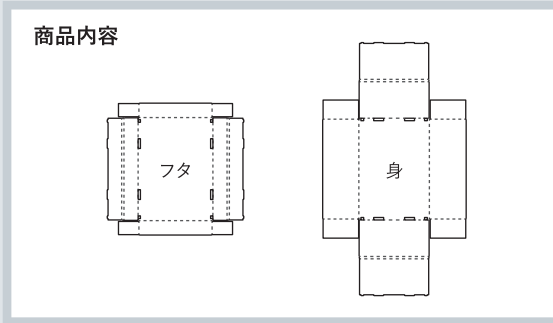
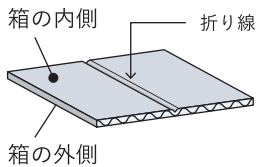


- この度は本商品をお買い上げいただき誠にありがとうございます。ご使用前にこの組立説明書をお読みの上、組立手順1~12にしたがい、正しく組み立ててお使いください。
- 組み立ての際は、段ボールの端で手を切らないよう、ご注意ください。

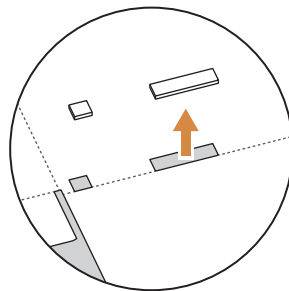


**!** 重要

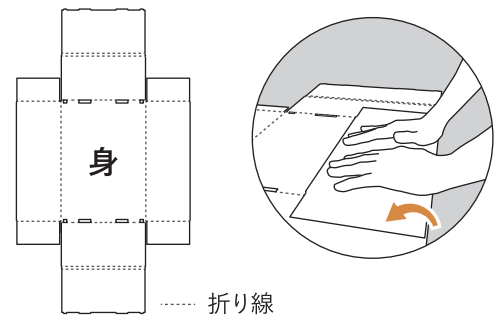
凹んだ折り線のある面を箱の内側にして組み立てていきます。



**1** 身とフタのくりぬき部分を取る。



**2** 身の全ての折り線を、180°折りきる。

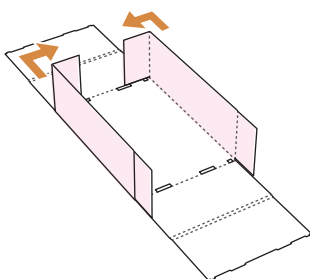


※ 身は手前が開閉できるタイプ(前開きあり)と、開閉できないタイプ(前開き無し)があります。

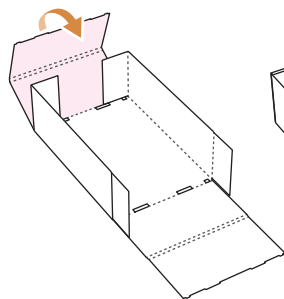


身 (前開き無し)

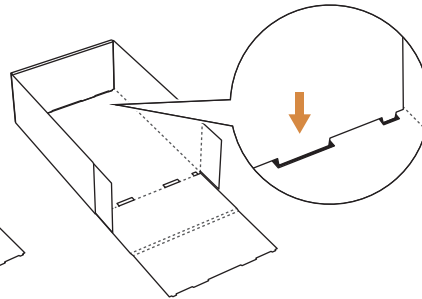
**3** 背面部を立ち上げ、ペロを曲げる。



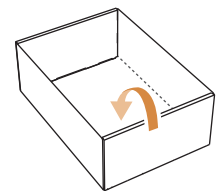
**4**



**5** ツメを差し込み口にしっかりはめ込む。



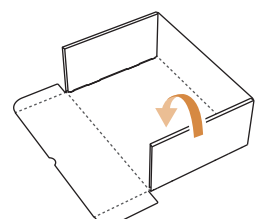
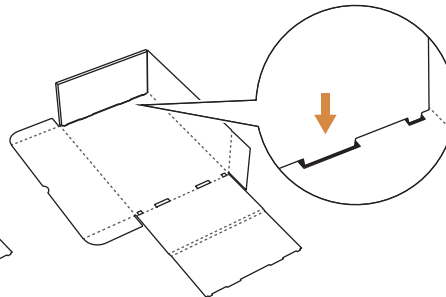
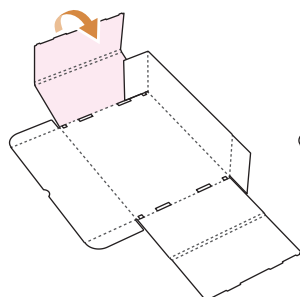
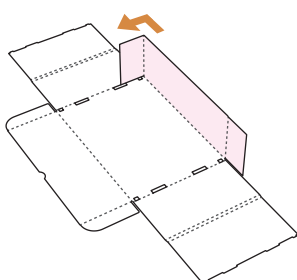
**6** 3~5のように反対側も同様に組み立てる。



身の完成図  
手順9へつづく→

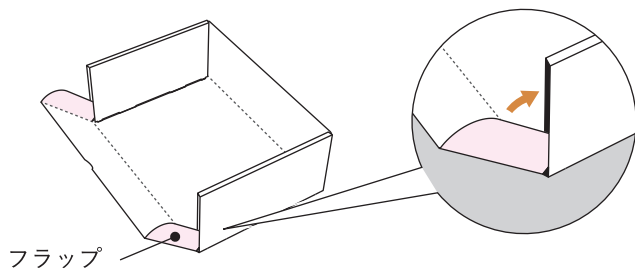


身 (前開きあり)

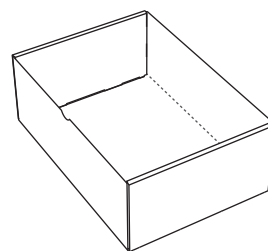


手順7へつづく→

7 フラップをすき間に差し込みながら、開口部を閉じる。

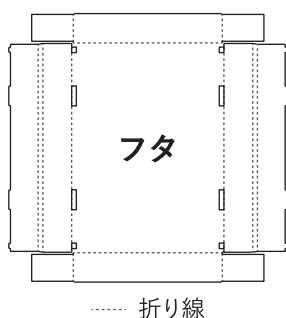


8

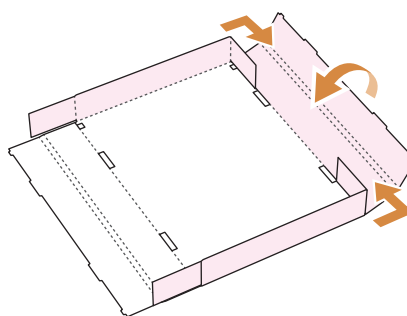


身の完成図

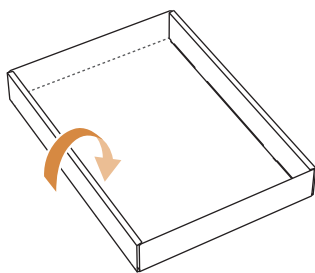
9 **フタ**の**全て**の折り線を、180°折りきる。



10 図のように組み立てる。

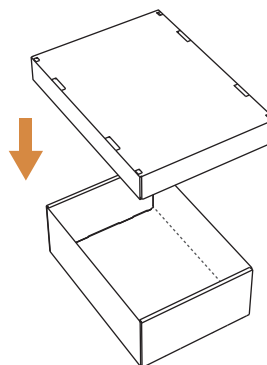


11 10のように反対側も同様に組み立てる。



フタの完成図

12 フタを身に被せて完成。



お問い合わせ先

組立手順についてのご不明な点や、商品の品質に関してのご質問等は下記連絡先にお問い合わせください。

TEL : 03-5976-5461

FAX : 03-5976-5462

E-MAIL : mail@hozon.co.jp

〒113-0021

東京都文京区本駒込 2-27-16

富士前ビル

株式会社 資料保存器材