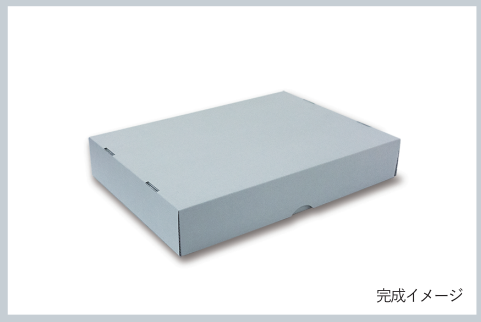
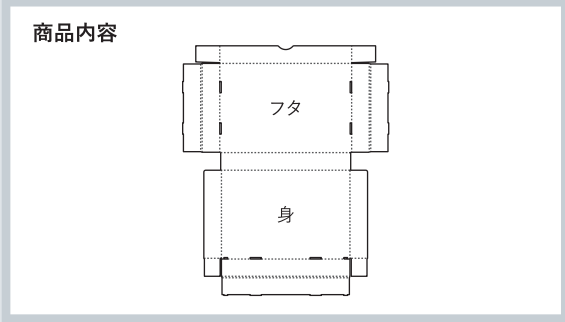
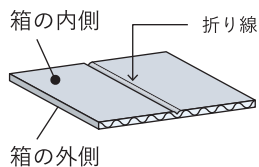


- この度は本商品をお買い上げいただき誠にありがとうございます。ご使用前にこの組立説明書をお読みの上、組立手順1~7にしたがい、正しく組み立ててお使いください。
- 組み立ての際は、段ボールの端で手を切らないよう、ご注意ください。

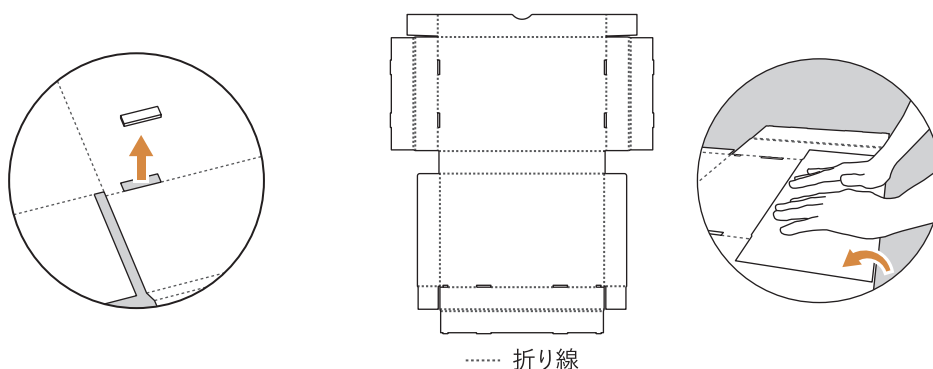


重要

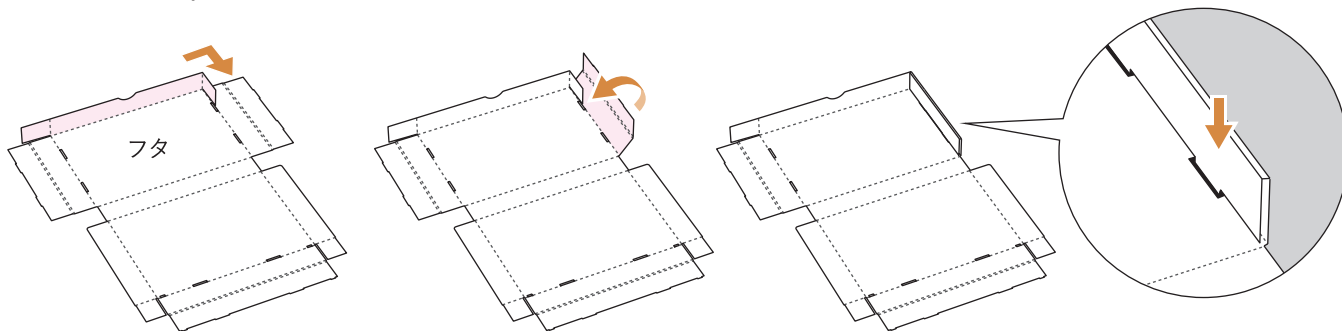
凹んだ折り線のある面を箱の内側にして組み立てていきます。



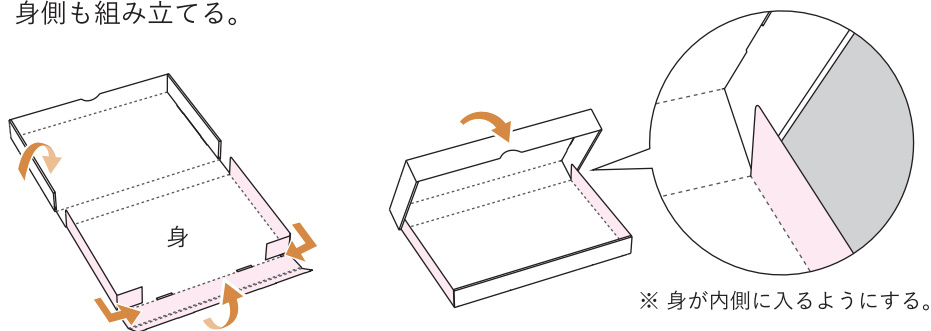
- 1** くりぬき部分を取る。 **2** 全ての折り線を、180°折りきる。



- 3** フタの正面部を立ち上げ、ペロを曲げる。 **4** ツメを差し込み口にしっかりはめ込む。



- 6** 3~5のように反対側も同様に組み立てる。身側も組み立てる。 **7** フタを閉めて完成。



お問い合わせ先

組立手順についてのご不明な点や、商品の品質に関してのご質問等は下記連絡先にお問い合わせください。

TEL : 03-5976-5461
 FAX : 03-5976-5462
 E-MAIL : mail@hozon.co.jp
 〒113-0021
 東京都文京区本駒込
 2-27-16 富士前ビル
 株式会社 資料保存器材